

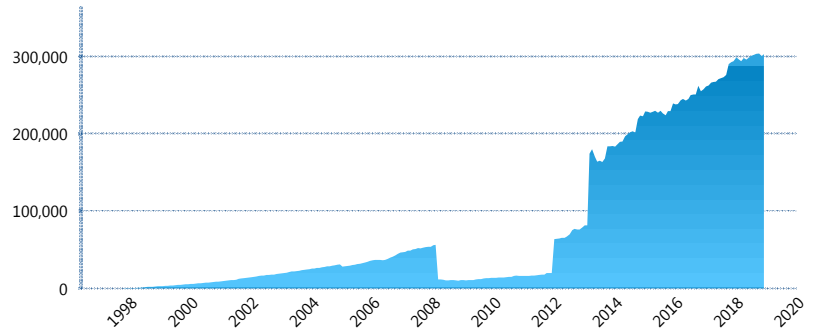
### I. INFORMACIÓN FINANCIERA

#### I) Detalles del Fondo

Detalles del Fondo	
Razón Social	Siefore XXI Banorte Consolida, S.A. de C.V.
Inicio de Operaciones	30/01/1998
Tipo de Fondo	Básica
Clave Bolsa	XXINTE2
Activos Administrados *	302,952
ISIN	MX54XX060022
Comisión Anual	0.96%
Administrador	Afore XXI Banorte, S.A. de C.V.
Director General	Mtro. Felipe Duarte Olvera
Presidente del Consejo	C. Fernando Solís Soberón

#### Activos Administrados \*

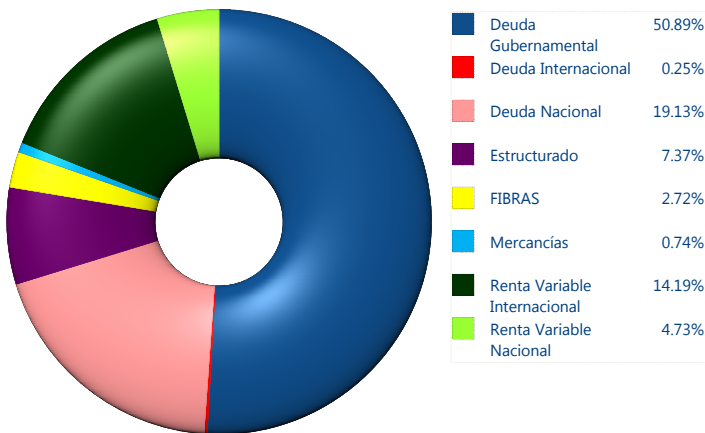
\$302,952



\*Cifras en millones de pesos

Contiene el efecto de fusiones, cortes transversales y transferencias por edad. Para mayor información consultar: <http://www.consar.gob.mx/gobmx/Aplicativo/Factsheets/EC/ECSAR.pdf>

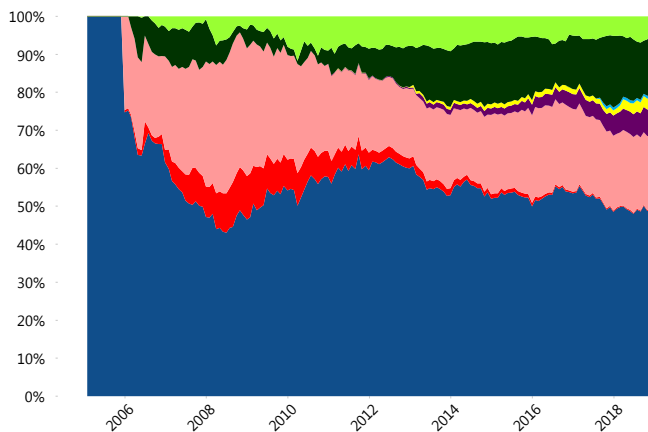
#### II) Inversiones



Tipo de Instrumento		XXI-Banorte (...)	Sistema Básicas 2**
Renta Variable Nacional	Renta Variable Nacional	4.73%	5.40%
	<b>Total</b>	<b>4.73%</b>	<b>5.40%</b>
Renta Variable Internacional	Renta Variable Internacional	14.19%	11.89%
	<b>Total</b>	<b>14.19%</b>	<b>11.89%</b>
Mercancías	Mercancías	0.74%	0.29%
	<b>Total</b>	<b>0.74%</b>	<b>0.29%</b>
FIBRAS	FIBRAS	2.72%	2.78%
	<b>Total</b>	<b>2.72%</b>	<b>2.78%</b>
Estructurado	Estructurados	7.37%	6.01%
	<b>Total</b>	<b>7.37%</b>	<b>6.01%</b>
Deuda Nacional	Aerolíneas	0.00%	0.00%
	Alimentos	0.14%	0.82%
	Automotriz	0.00%	0.15%
	Banca de Desarrollo	1.53%	1.53%
	Bancario	0.94%	1.18%
	Bebidas	0.47%	0.63%
	Cemento	0.04%	0.04%
	Centros Comerciales	0.13%	0.06%
	Consumo	0.21%	0.28%
	Deuda CP	0.00%	0.00%
	Empresas Productivas del Estado	3.62%	2.91%
	Estados	0.57%	0.44%
	Europeos	3.84%	3.13%
	Grupos Industriales	0.31%	0.59%
	Infraestructura	2.43%	3.89%
	Inmobiliario	0.00%	0.05%
	Otros	0.80%	0.98%
Papel	0.07%	0.10%	
Serv. Financieros	0.57%	0.45%	
Siderúrgica	0.00%	0.00%	
Telecom	1.31%	1.26%	
Transporte	0.19%	0.54%	
Vivienda	1.95%	1.53%	
<b>Total</b>	<b>19.13%</b>	<b>20.58%</b>	
Deuda Internacional	Deuda Internacional	0.25%	1.02%
	<b>Total</b>	<b>0.25%</b>	<b>1.02%</b>
Deuda Gubernamental	BONDESD	0.40%	1.02%
	BONOS	15.88%	12.10%
	BPA182	0.00%	0.43%
	BPAS	0.00%	0.05%
	CBIC	3.23%	3.81%
	CETES	0.40%	5.07%
	REPORTO	3.50%	1.86%
	UDIBONO	27.12%	26.99%
	UMS	0.35%	0.70%
	<b>Total</b>	<b>50.89%</b>	<b>52.03%</b>
<b>Total</b>	<b>100.00%</b>	<b>100.00%</b>	

\*\*Considera las inversiones de todo el grupo de SIEFORES Básicas 2  
Cifras al cierre de diciembre de 2018

#### Evolución de Inversiones



### III) Desempeño

#### Rendimiento Bolsa

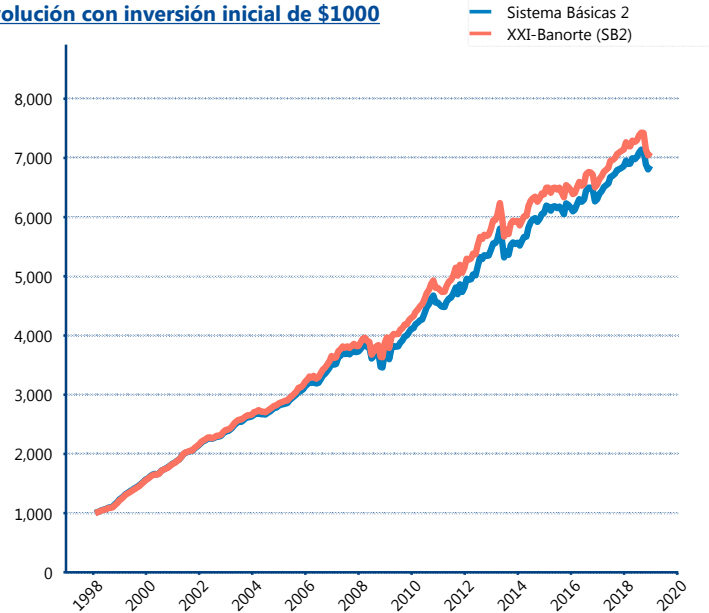
Tipo	XXI-Banorte (SB2)	Sistema Básicas 2
1 año	-0.51%	0.26%
2 años	3.99%	4.28%
3 años	3.28%	3.80%
5 años	3.60%	4.23%
Histórico	10.00%	9.84%

#### Indicador de Rendimiento Neto

Siefore	IRN %
Profuturo (SB2)	6.32%
Coppel (SB2)	5.97%
Principal (SB2)	4.98%
Azteca (SB2)	4.94%
SURA (SB2)	4.90%
Citibanamex (SB2)	4.85%
Inbursa (SB2)	4.74%
PensionISSSTE (SB2)	4.56%
<b>XXI-Banorte (SB2)</b>	<b>4.37%</b>
Invercap (SB2)	4.11%

Promedio Ponderado	4.97 %
Promedio Simple	4.97 %

#### Evolución con inversión inicial de \$1000



Construido con el precio de la Siefore registrado en la Bolsa Mexicana de Valores

### IV) Medidas de sensibilidad y riesgos

#### Evolución del Plazo Promedio Ponderado

